



**PRÉFÈTE
DE LA RÉGION
CENTRE-VAL
DE LOIRE**

*Liberté
Égalité
Fraternité*

**Direction régionale de l'Environnement,
de l'Aménagement et du Logement**

Webinaire

**La Valeur Universelle Exceptionnelle (V.U.E.) du
Val de Loire et sa déclinaison à l'échelle du
département de Maine et Loire**

Le Val de Loire, un paysage culturel

Les paysages et le patrimoine du Val de Loire se sont construits au fil des siècles, ils racontent l'histoire des hommes qui les ont façonnés.

La Loire est un fleuve anthropisé de longue date. Il résulte de l'interaction entre :

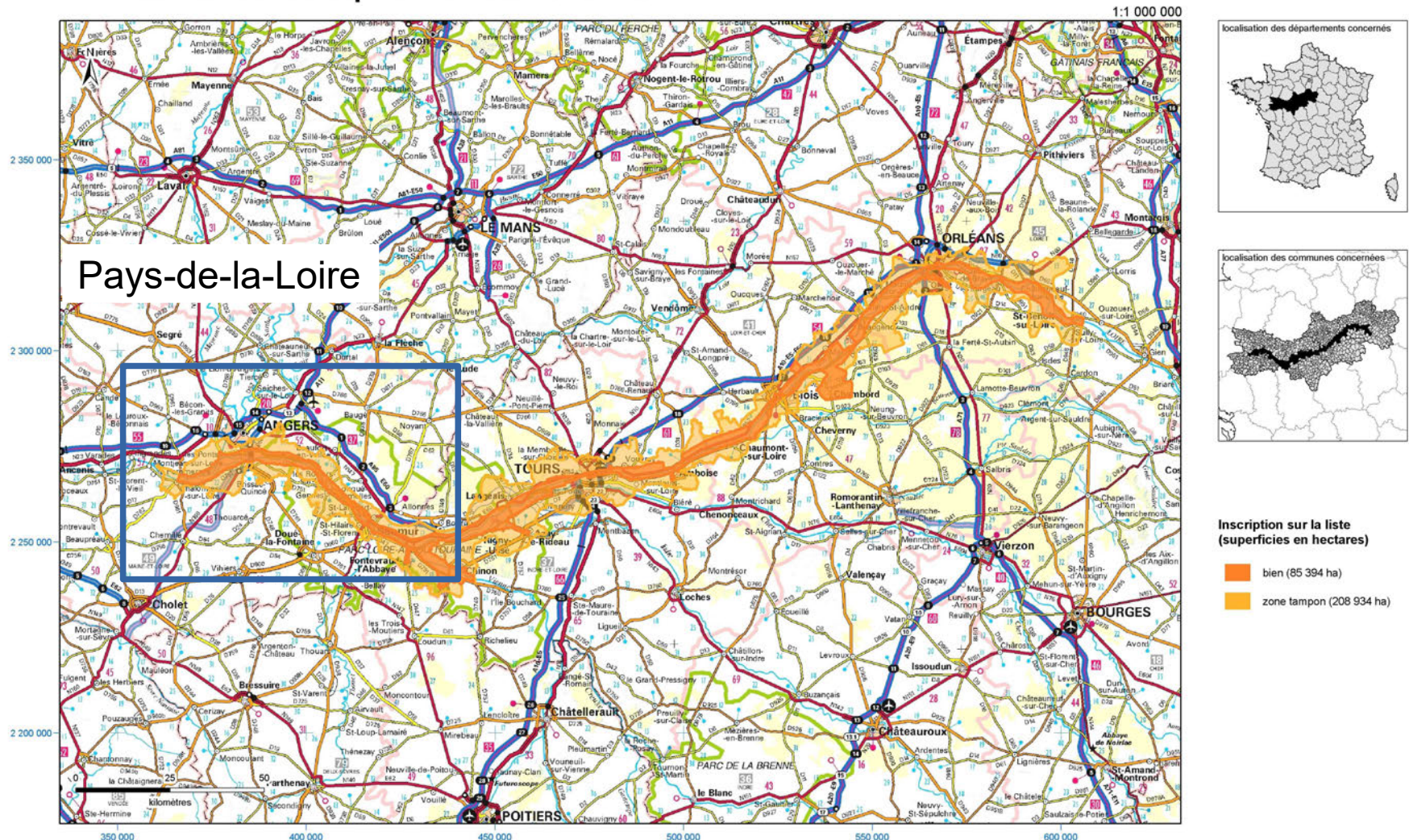
- **le milieu naturel**, le socle géologique et géomorphologique
- et
- **les activités des communautés humaines** qui se sont adaptées aux contraintes et ont su tirer parti de leur environnement naturel en ayant recours à des techniques et des savoir faire spécifiques

Suivant des modes d'organisation et d'occupation particuliers, au gré de l'histoire, les populations riveraines de la Loire ont façonné un paysage culturel singulier, allant jusqu'à contraindre l'écoulement naturel du fleuve (digues et levées, îles artificielles,...)

Au sens de l'UNESCO, ce paysage culturel est une « **œuvre conjuguée de l'être humain et de la nature, qui exprime une longue et intime relation des peuples avec leur environnement** ».

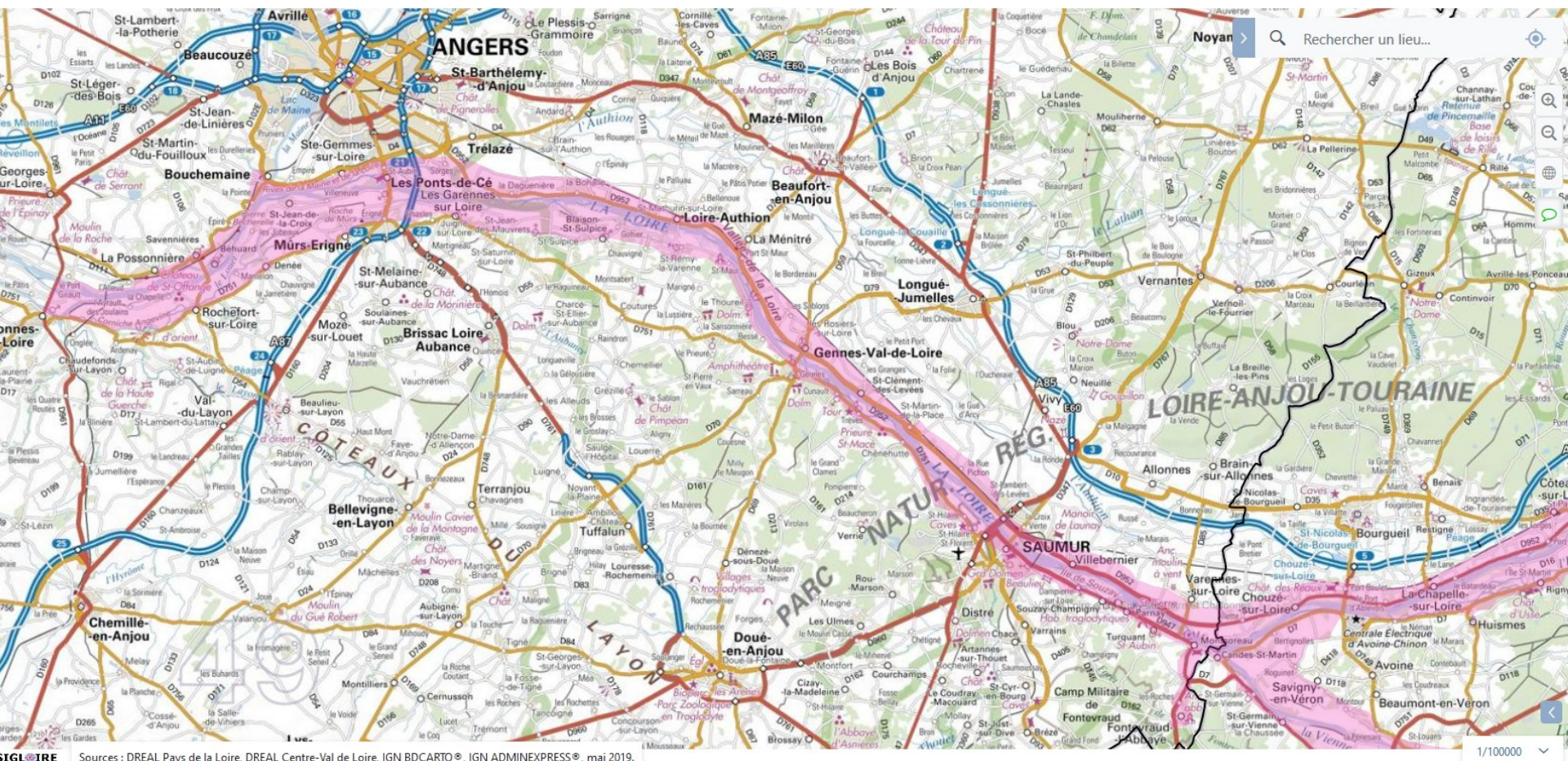
Le bien inscrit : territoire de 800 km² s'étirant sur 300 km
900 000 habitants 2 régions 4 départements, 155 communes

933 - Val de Loire entre Sully-sur-Loire et Chalonnes : délimitation du bien et de sa zone tampon lors de son inscription sur la liste en 2000



D'une confluence à l'autre...

Le Maine-et-Loire représente 24 % de la surface du bien, 16 % de la population et 25 % du linéaire du fleuve Loire



Le Val de Loire - Pays de la Loire

La protection des paysages
et des sites remarquables (2023)

Les sites classés

1. La Corniche angevine (11/02/2003)
2. La Roche de Mûrs (25/04/2007)
3. Le Thoureil-Saint-Maur (03/06/2008)
4. La confluence Maine-Loire et les coteaux angevins (23/02/2010)
5. L'abbaye de Fontevraud et ses abords (22/08/2013)
6. La confluence de la Loire et de la Vienne (17/09/2021)
7. Le promontoire du Mont-Glonne, les rives de la Loire et l'embouchure de l'Evre (01/12/2023)
8. Le verrou du Val de Loire (01/12/2023)

Loire-Atlantique

ANCENIS-SAINT-GEREON

La Loire

ANGERS

SAUMUR

Maine-et-Loire

CHOLET

Légende

La protection des sites

Sites classés

Sites inscrits

Les sites patrimoniaux remarquables

SPR

Le Val de Loire patrimoine mondial de l'UNESCO

Périmètre du bien inscrit

Limite de département

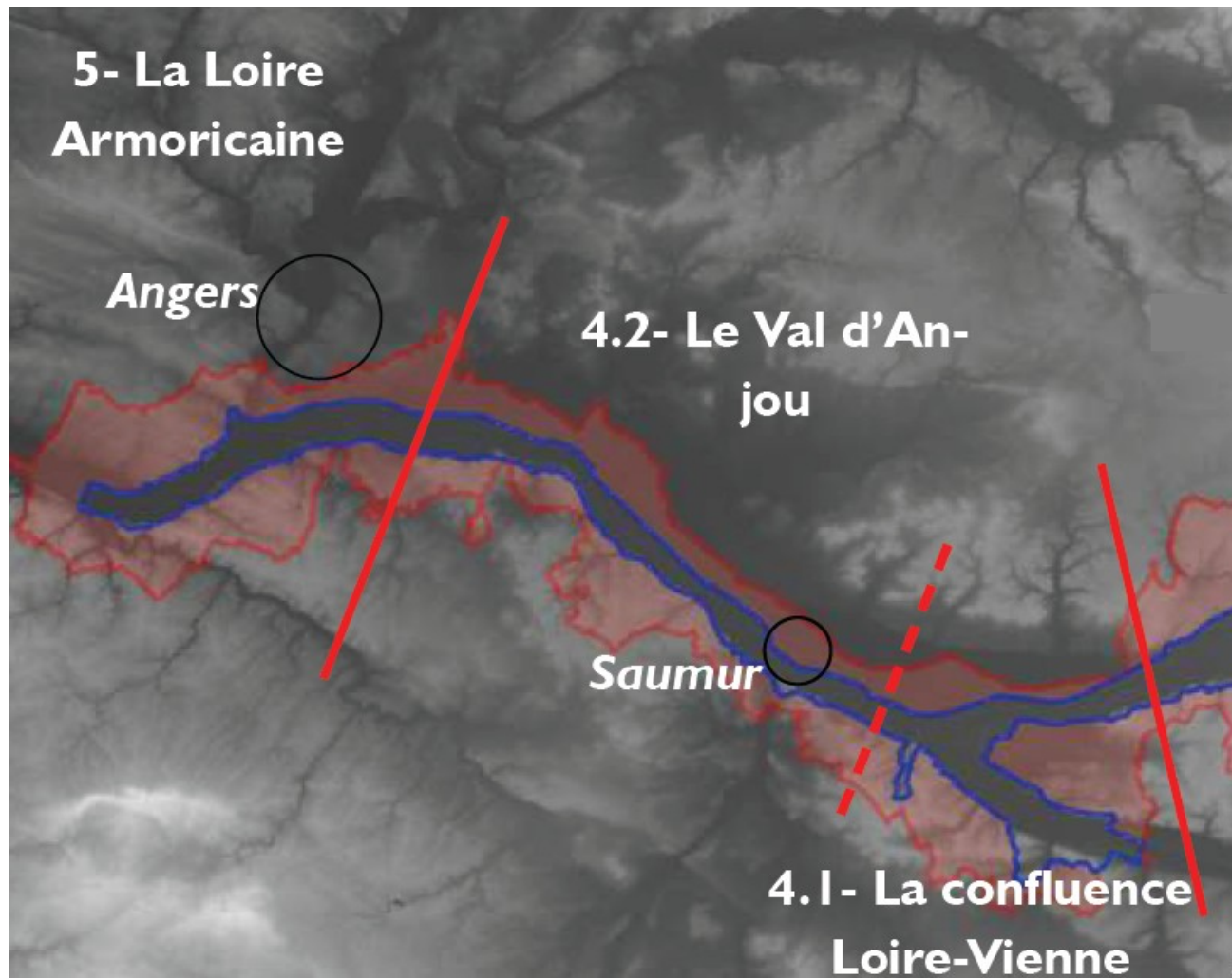
0 10 20 km

Direction régionale de l'environnement, de l'aménagement
et du logement des Pays-de-la-Loire

www.pays-de-la-loire.developpement-durable.gouv.fr

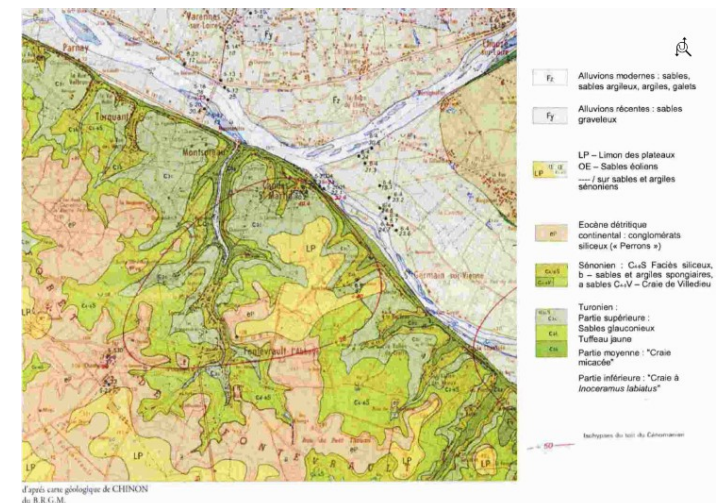
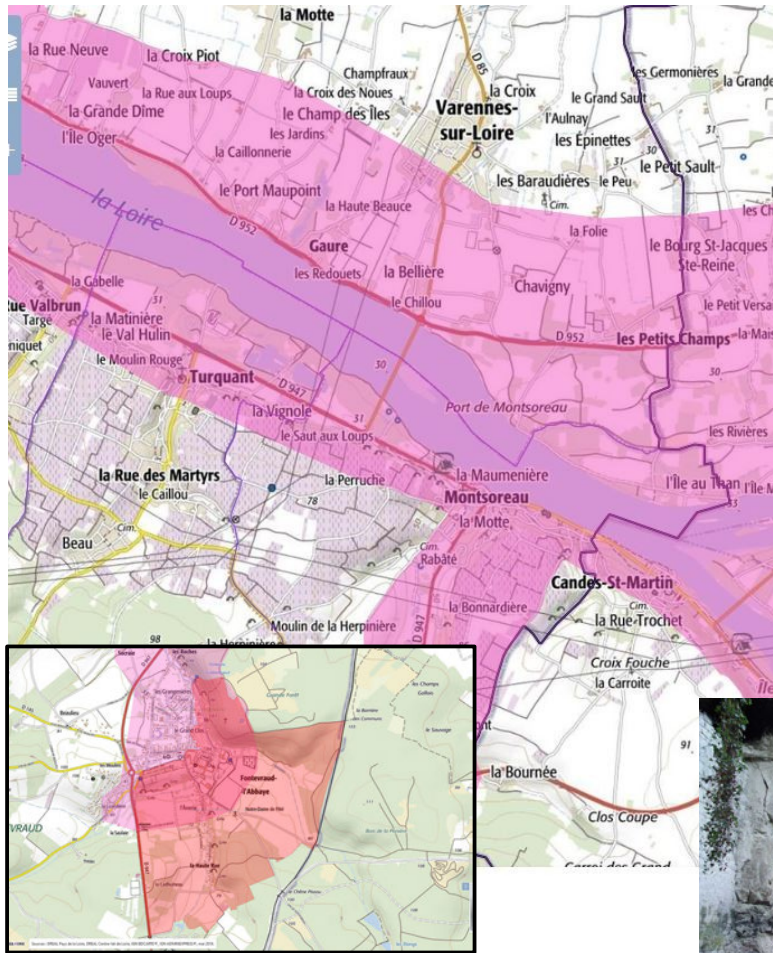
Sources :
IGN Protocole IGNEDOTL
Le 06/12/2023 - DREAL-Pays de la Loire

3 grandes séquences paysagères ...suivant la géomorphologie du val

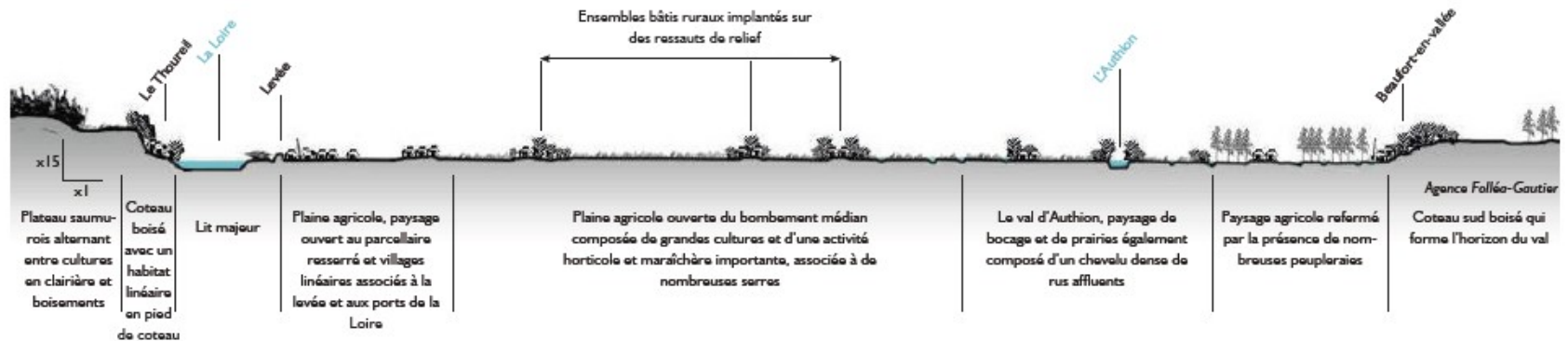
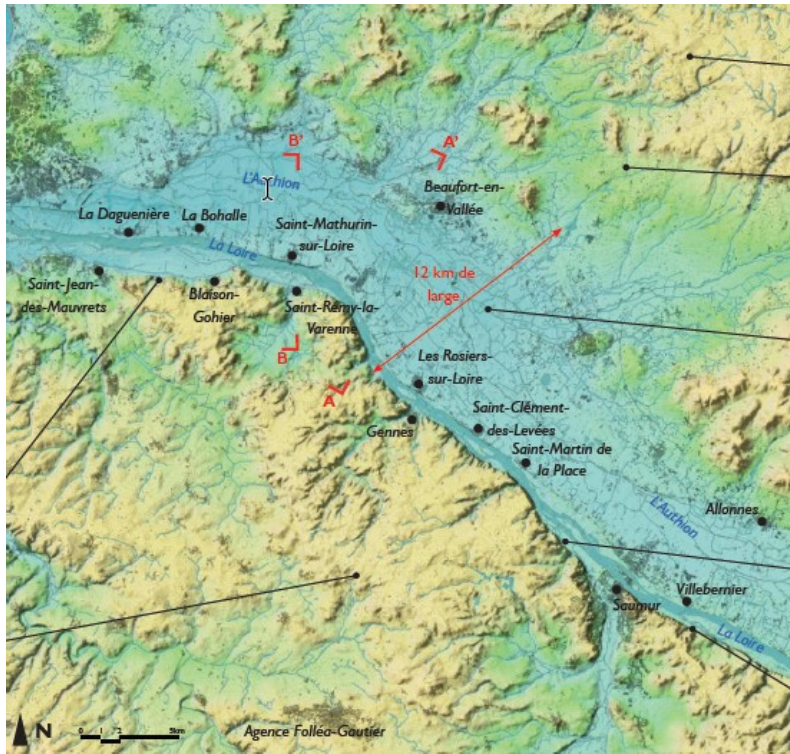


La confluence de la Loire et de la Vienne

La cote calcaire du Saumurois...

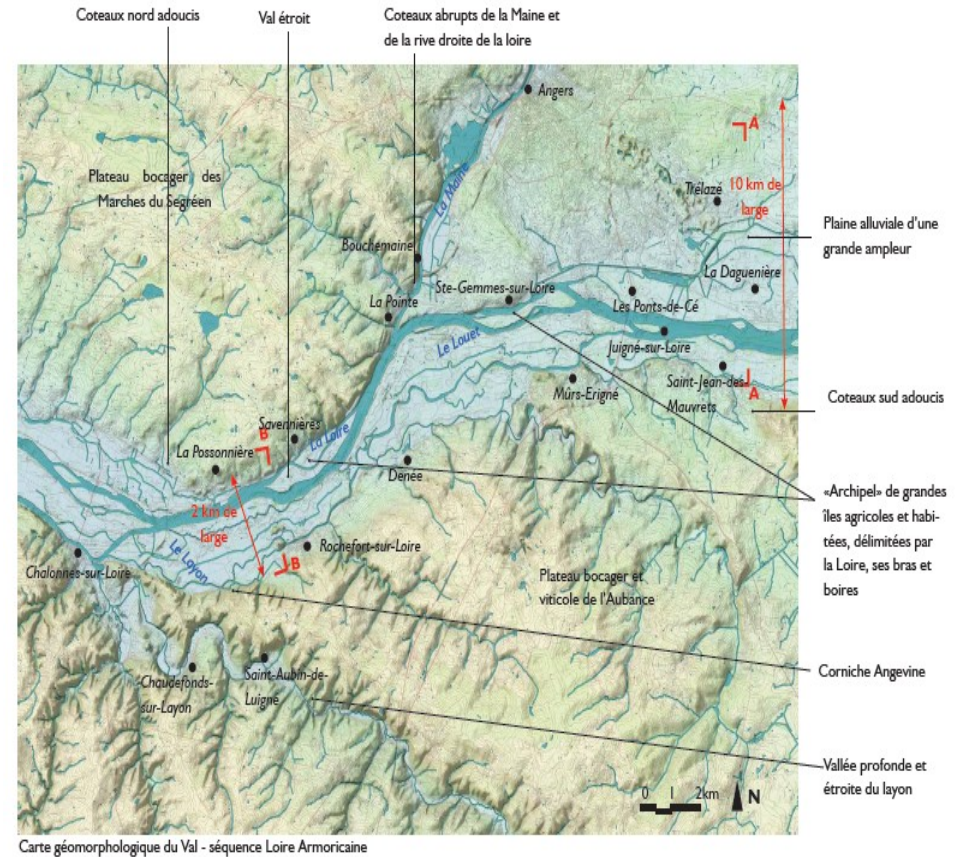


Le Val d'Anjou, un val asymétrique de plus de 10 km de large...



La confluence Maine-Loire - la Loire armoricaine

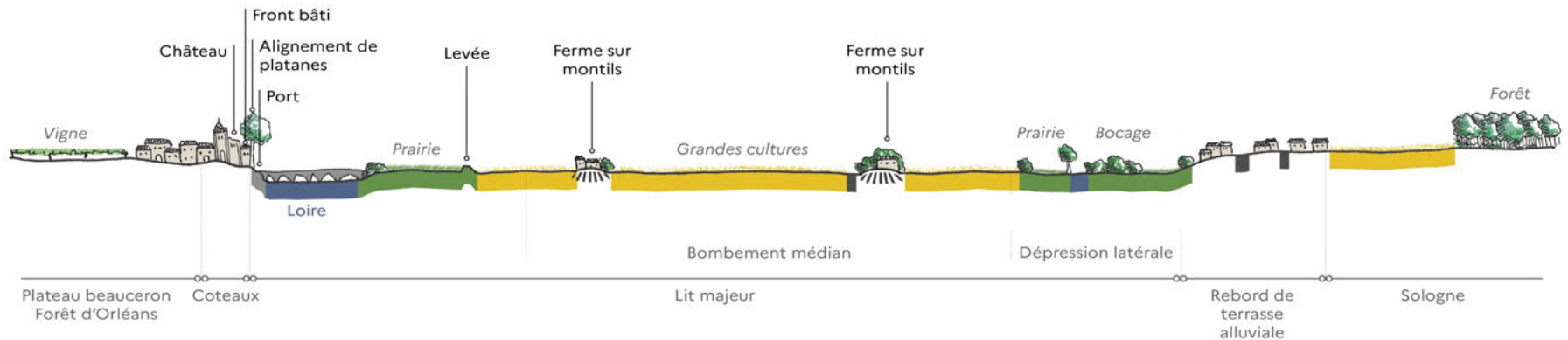
Un val étroit ponctué de promontoires...



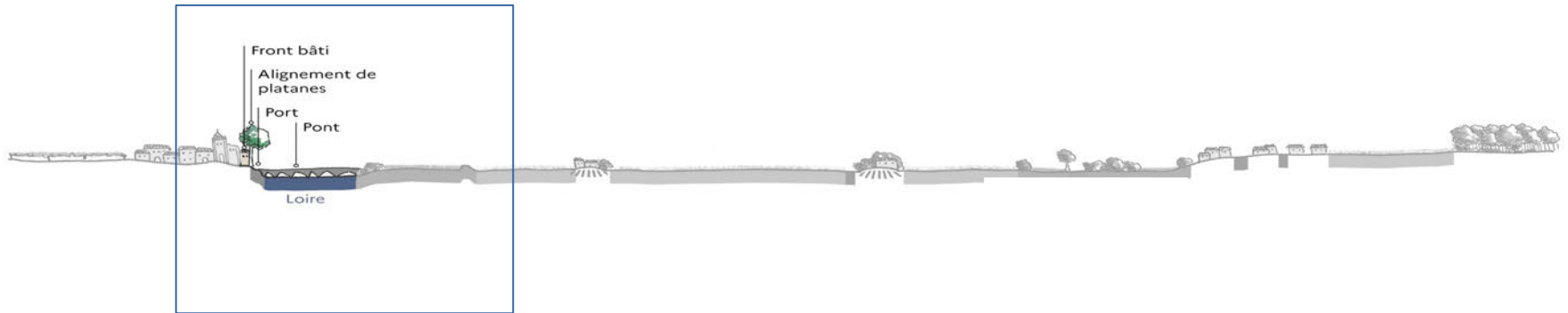
Carte géomorphologique du Val - séquence Loire Armoricaine



La construction de la V.U.E au fil des siècles



La navigation et la traversée du fleuve



Port et cales de Saumur

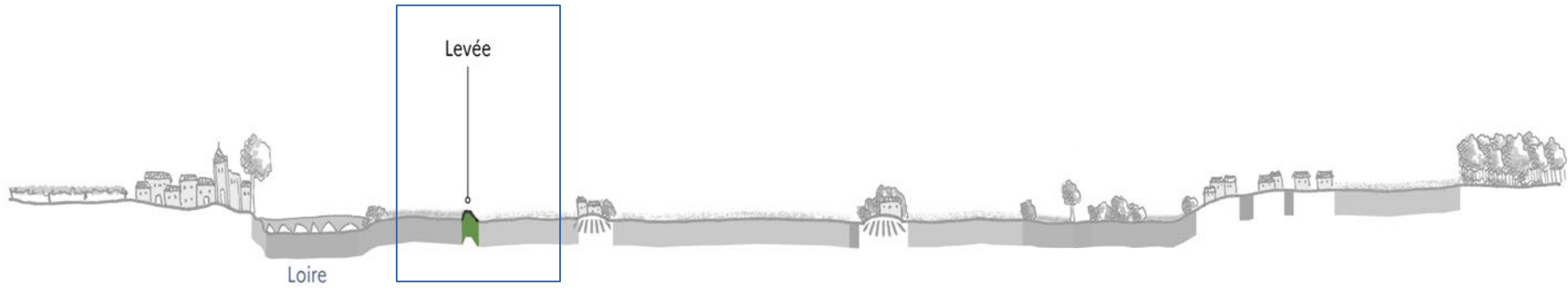


Pont Dumnacus aux Ponts-de-Cé



Port de la Possonnière

Des aménagements pour se protéger des crues



La Grande levée

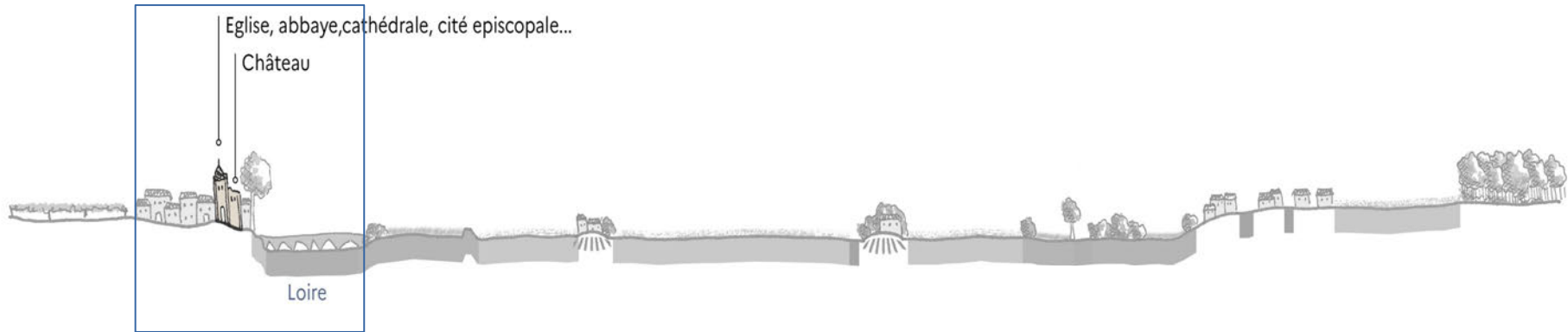


La levée perreyée du Thoureil



La levée aux Rosiers sur Loire

Le pouvoir civil et religieux



L'abbaye de Fontevraud

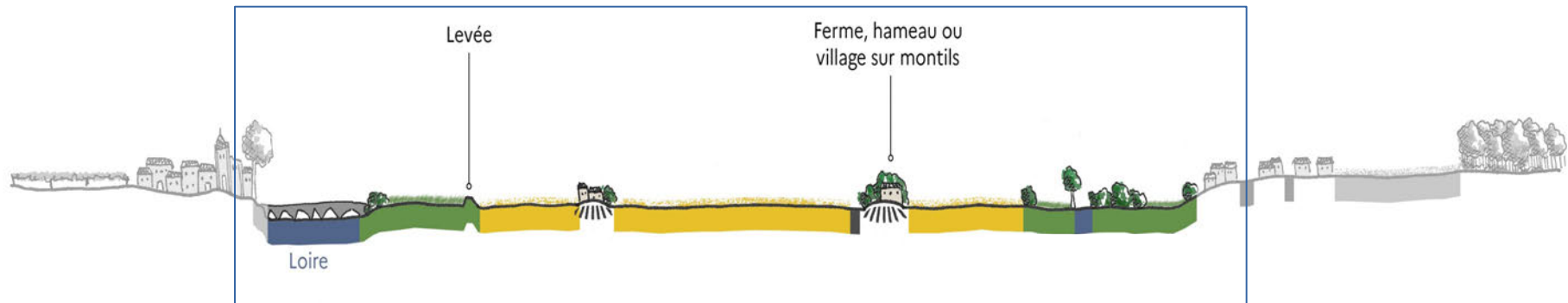


Le château de Montsoreau



L'abbaye de Saint Maur

Une organisation urbaine qui compose avec le fleuve



Habiter le val agricole inondable :
le bâti sur tertres



Un léger
relief ...



... hors d'eau des crues
les plus courantes ...

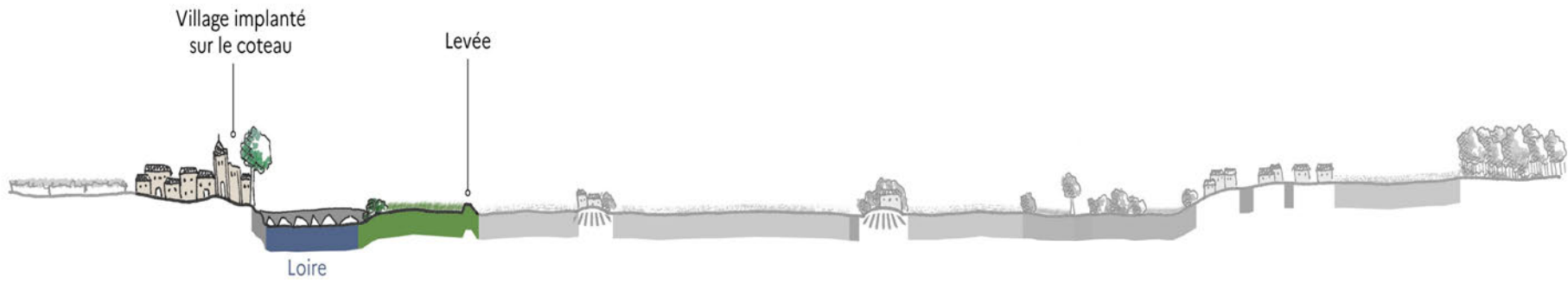


... support de l'habitat
traditionnel

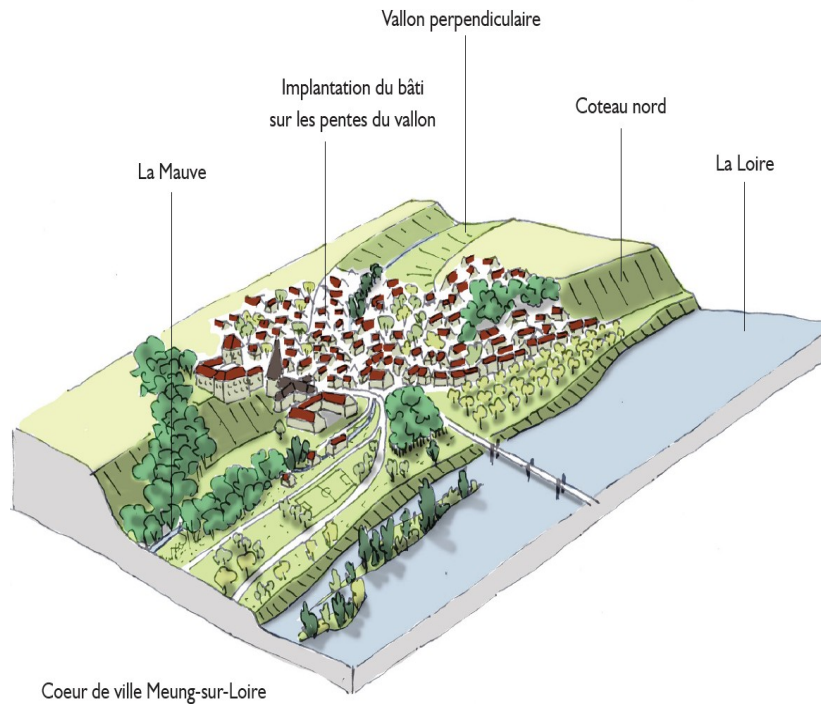


Bâti sur tertre dans la vallée de Rochefort-sur-Loire

L'urbanisme de rive



L'urbanisme de rive



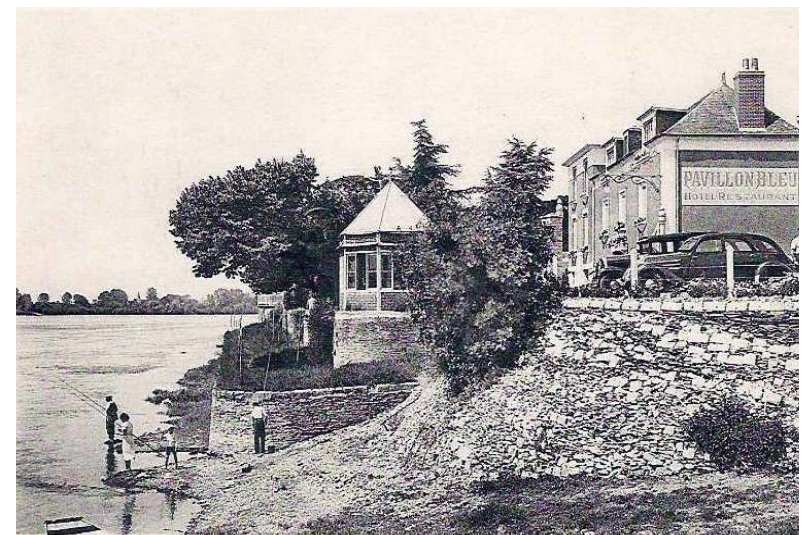
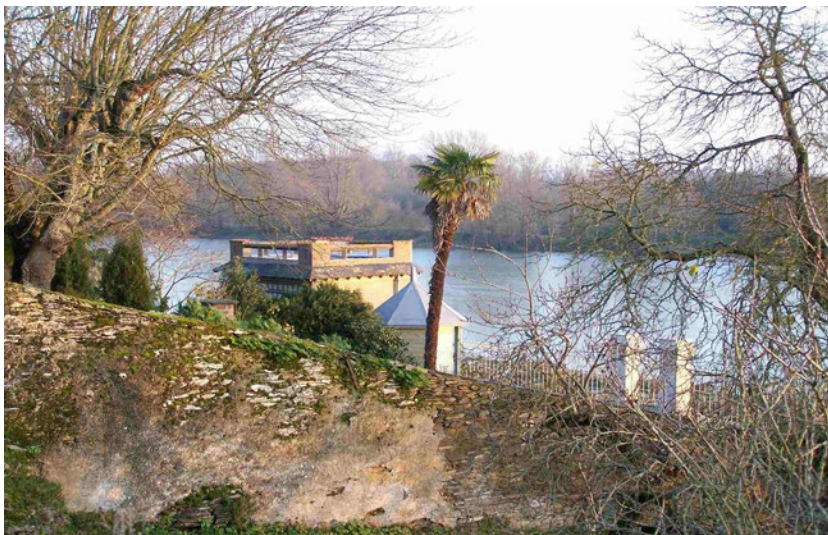
Le Thourel (en haut) et Montsoreau (ci-dessus)

Urbanisme à l'abri de la Levée (Val d'Aauthion)

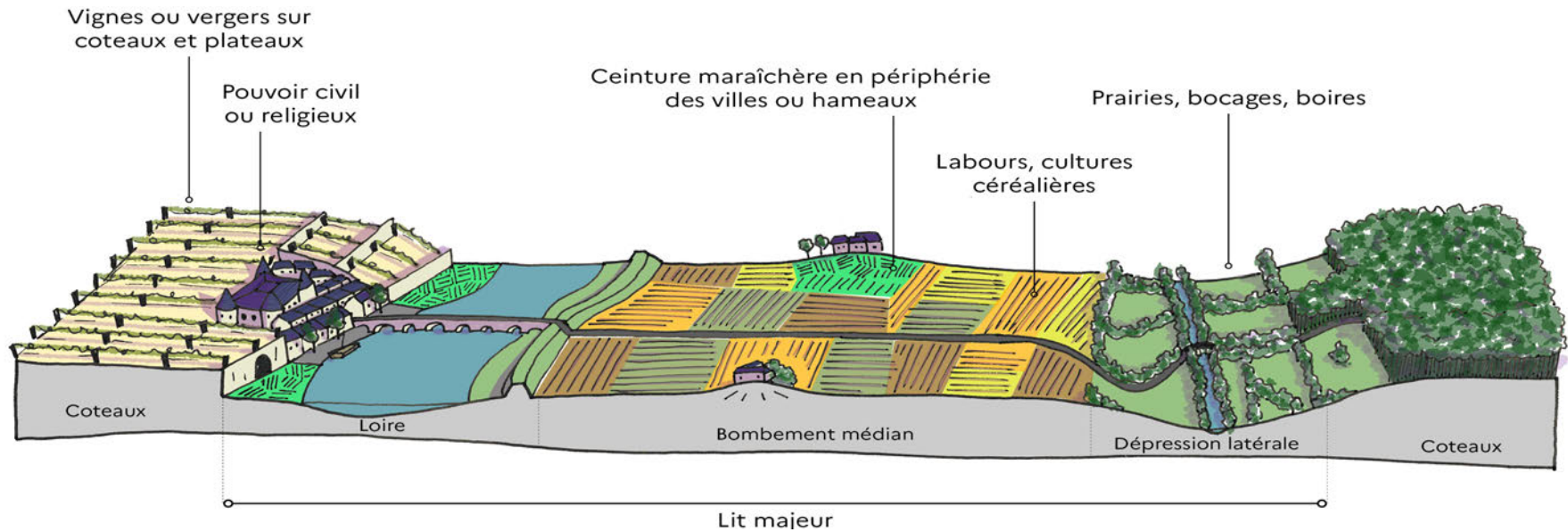


La Ménitrie (1824-2024)

Urbanisme de villégiature



Un val agricole et jardiné



Vignobles de la Coulée de Serrant



Cultures du val d'Aauthion



Le plateau viticole de la corniche angevine

Les constituants matériels des paysages du Val de Loire

Savamment organisés, exploités, mis en œuvre...

L'eau

La pierre

La vigne

Le jardin



Un patrimoine culturel, lieu d'inspiration

« J'aime la Loire... Je l'aime pour la beauté dont elle comble mes yeux, pour les courbes molles de ses rives, pour les grèves ardentes que le soleil fait trembler, les grèves mauves à l'ombre des osiers, les grèves bleues sous le clair de lune, pour la vive fraîcheur des courants qui dansent sur les galets roux, pour le mystère glauque des mouilles, et pour les ablettes d'argent qui sautent près des bateaux-lavoirs. »

Maurice Genevoix,
Châteauneuf-sur-Loire, Saint-Denis-de-l'Hôtel



Portrait de
René-Guy Cadou
par Roger Toulouse
1947



Vue d'Orléans à l'aquarelle par Fabrice Moireau

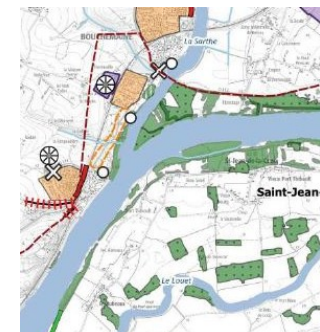
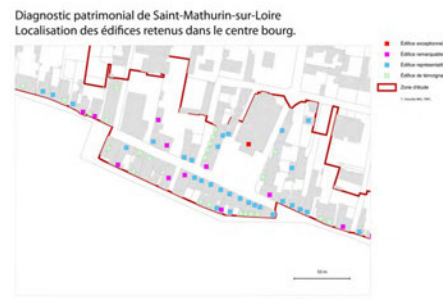
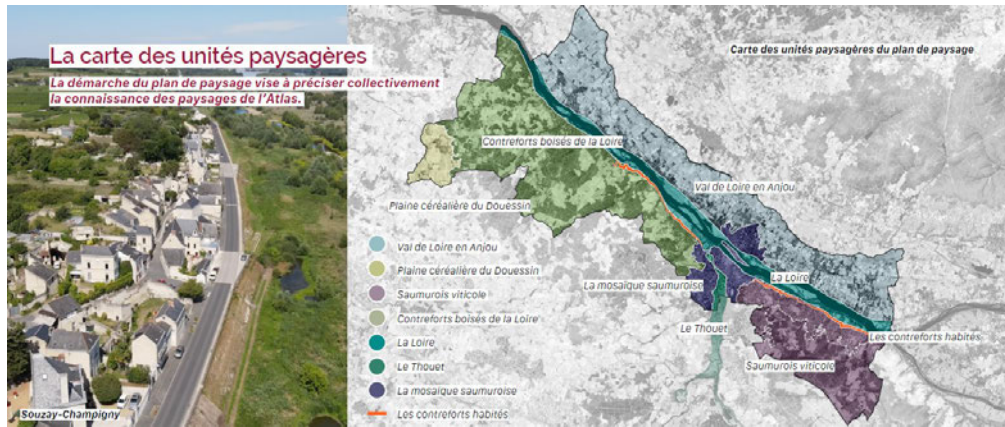


*La Roche de Mûrs –
aquarelle par Michel
Couzin*



*vue de Trèves
lithographie de 1852
dans Anjou pittoresque
de Jehan Marchant
fonds de BM d'Angers*

Des outils pour identifier et gérer des composantes patrimoniales ou des motifs paysagers participant de la VUE...



Des échanges dans les territoires pour reconnaître la V.U.E

L'Etat et la Mission Val de Loire proposent d'accompagner les collectivités dans cette prise en compte de la V.U.E. à travers l'organisation d'ateliers, d'échanges sur leurs territoires.

Objectifs :

- Identification des éléments de V.U.E. sur son territoire
- Prendre en compte la VUE dans un projet, un document d'urbanisme

Format de l'atelier/réunion/visite

- Atelier/réunion organisée sur le territoire
- Programme de l'atelier adapté aux attentes du territoire
- Visite de terrain

Organisation de l'atelier

- S'inscrire à l'atelier en formulant ses besoins / ses attentes (formulaire mis à disposition)
- Livrables transmis à l'issue de l'atelier : traduction littérale et graphique des enjeux/éléments de la VUE (ex. cartes, photos, documents de référence,...).