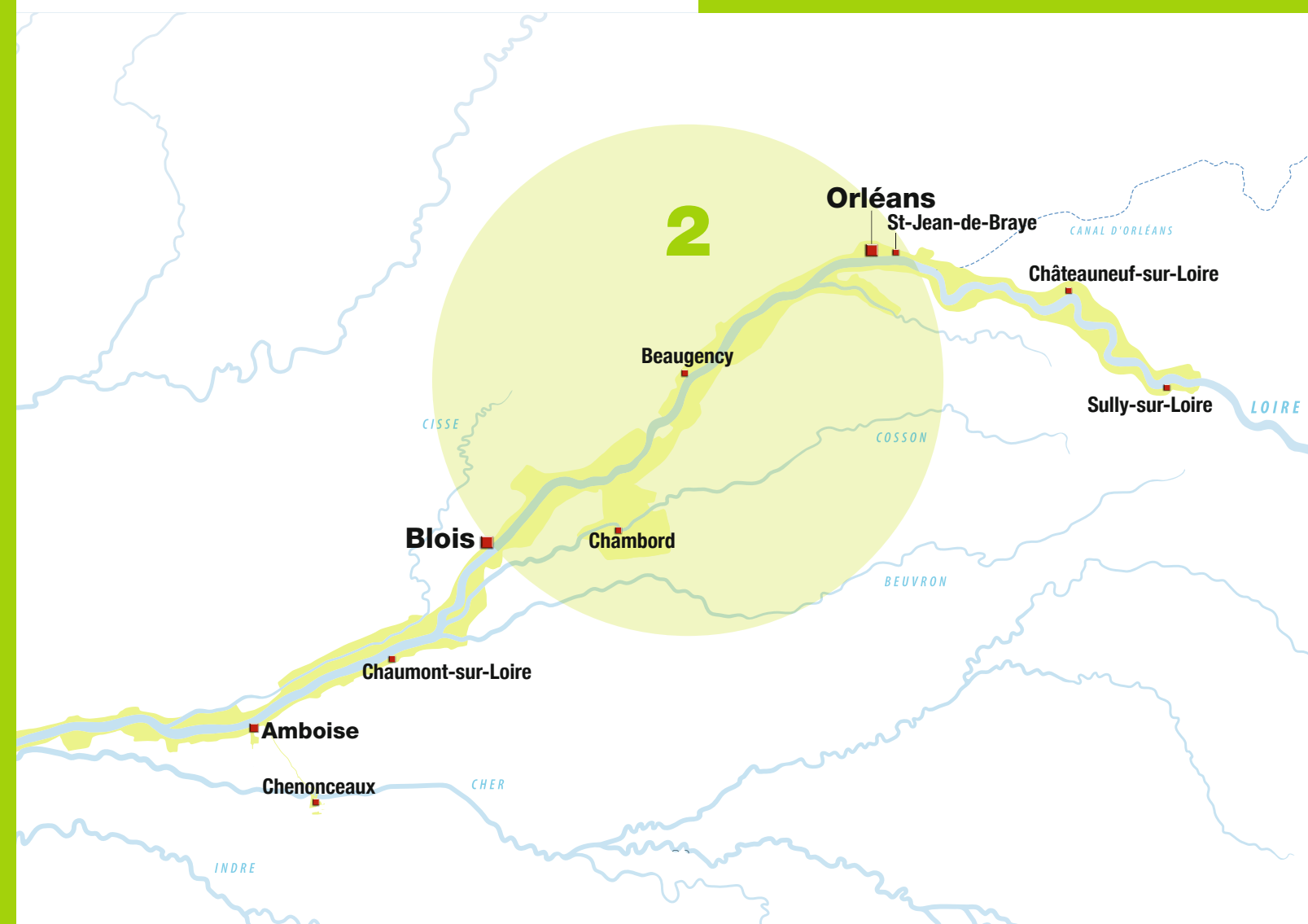


SÉQUENCE PAYSAGÈRE N°2

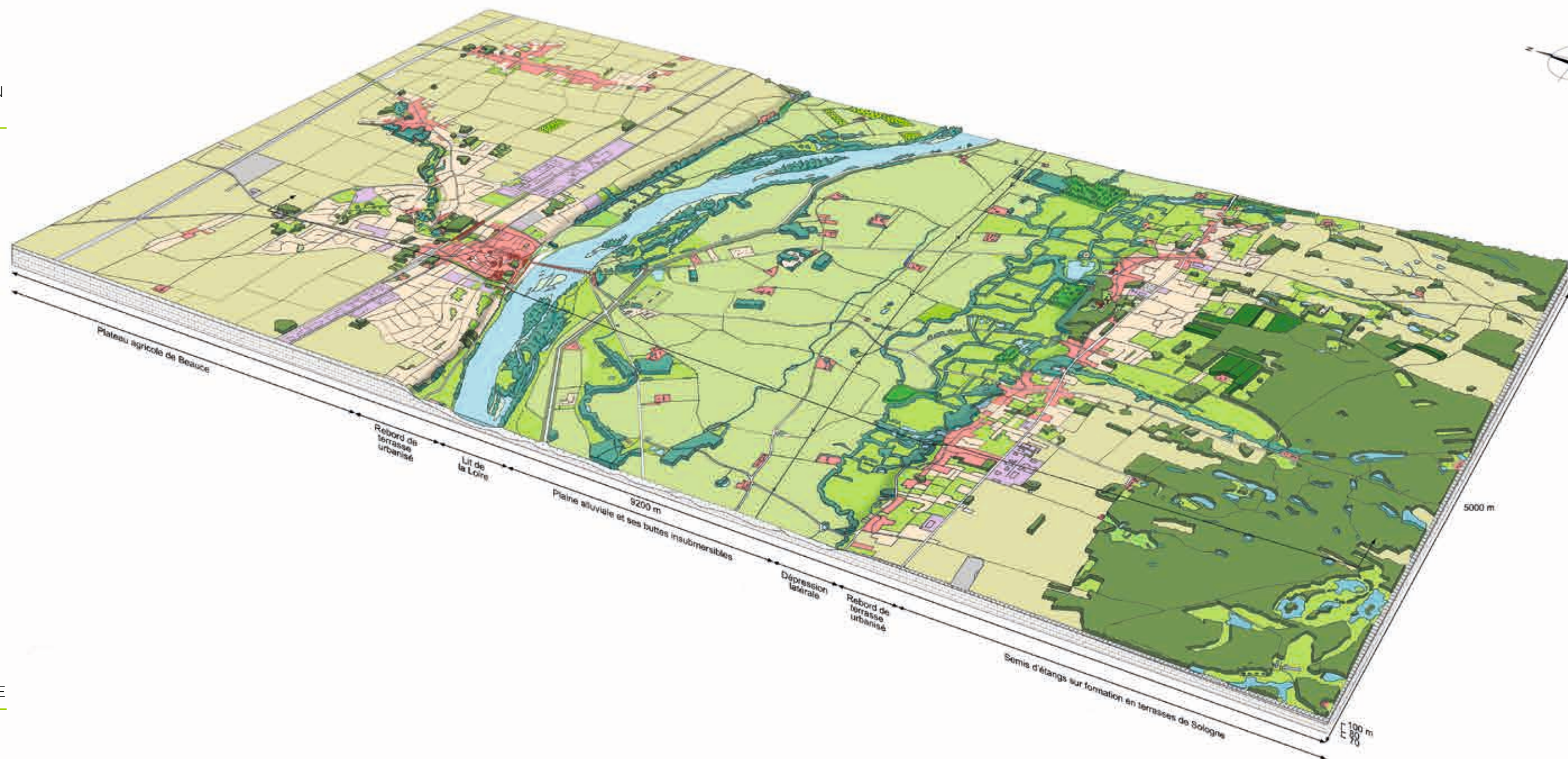
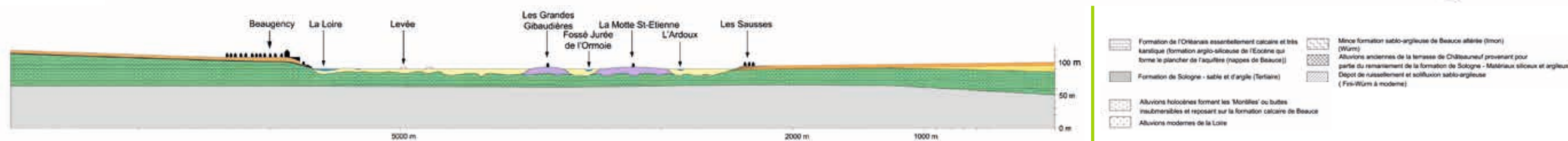
LA LOIRE DE LA VALLÉE LINÉAIRE

TRANSECT
BEAUGENCY - LAILLY-EN-VAL



LA LOIRE DE LA VALLÉE LINÉAIRE

TRANSECT BEAUGENCY - LAILLY-EN-VAL

OCCUPATION
DES SOLSCOUPE
GÉOLOGIQUE

LA LOIRE DE LA VALLÉE LINÉAIRE

TRANSECT BEAUGENCY - LAILLY-EN-VAL

PAYSAGES DES ENVIRONS DE BEAUGENCY

Louis-Marie Coyaud

Comme en amont d'Orléans, le fleuve a incisé sa vallée dans les calcaires de Beauce, mais la forêt d'Orléans a fait place aux limons de Beauce et à leur exploitation céréalière et quelques amples courbes remplacent les méandres d'amont.

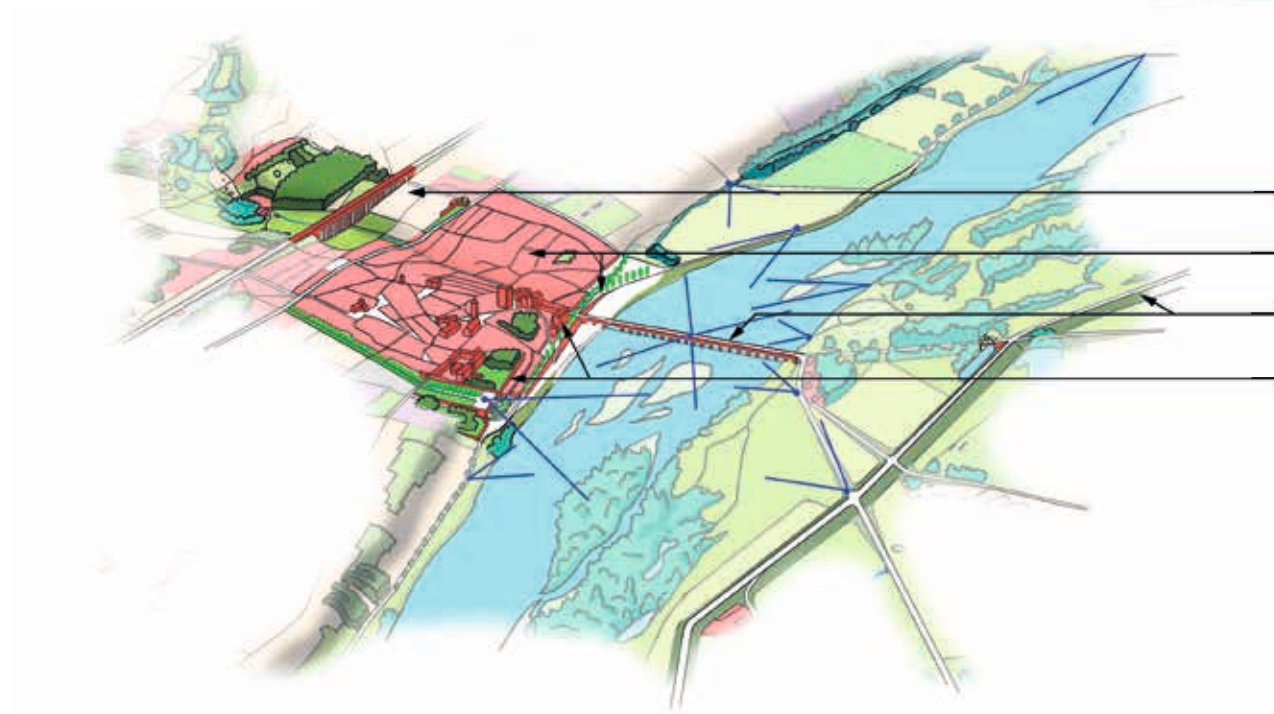
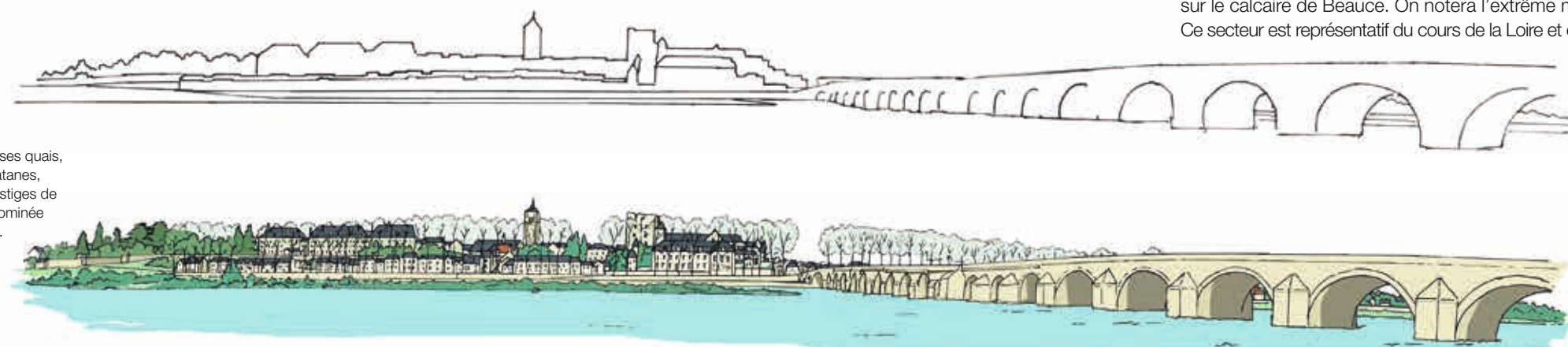
Les coteaux de l'Orléanais furent jusqu'au XX^e siècle couverts de vignes : le développement des moyens de transports a ouvert une concurrence qui leur a été fatale, tandis que la fin de la marine de Loire a fait perdre beaucoup de leur intérêt aux sites des coteaux riverains.

La vallée ne présente que peu d'habitat, et souvent récent, dans les zones submersibles de rive gauche. L'endiguement épisodique est postérieur à Louis XI donc assez récent lui aussi.

Le site majeur est celui de Beaugency, passage médiéval au moins, par un pont qui reste le plus ancien conservé ; celui d'Orléans a été rebâti au XVIII^e siècle et celui de Meung, juste en amont a disparu. La ville de Beaugency montre encore un vaste ensemble portuaire, en plus de ses monuments médiévaux qui composent un tableau urbain d'une grande harmonie paysagère au bord du fleuve.

La planche de détail montre cette remarquable composition urbaine, toute fondée sur le calcaire de Beauce. On notera l'extrême modestie du relief des coteaux. Ce secteur est représentatif du cours de la Loire et de la vallée entre Orléans et Blois.

Beaugency, son pont, ses quais, ses alignements de platanes, le front urbain et les vestiges de l'enceinte médiévale dominée par les grands édifices.



Viaduc ferroviaire

Centre historique de Beaugency / Vestiges de l'ancienne forteresse. Alignement de platanes et façade urbaine. Grand mail, petit mail (tilleuls) et belvédère

Ouvrages civils en lien avec le fleuve : pont de Beaugency, quais, rampes, levée

Édifices significatifs : la tour dite " de César ", la Tour du Diable, la Tour de l'Horloge, Porte Tavers, le château Princes de Dunois, la Maison des Templiers, Abbatale Notre-Dame, l'église Saint-Etienne, l'ancien hôtel Dieu (Chapelle Saint-Thibaud), le couvent des Ursulines, l'Hôtel de ville

