

SÉQUENCE PAYSAGÈRE N°3

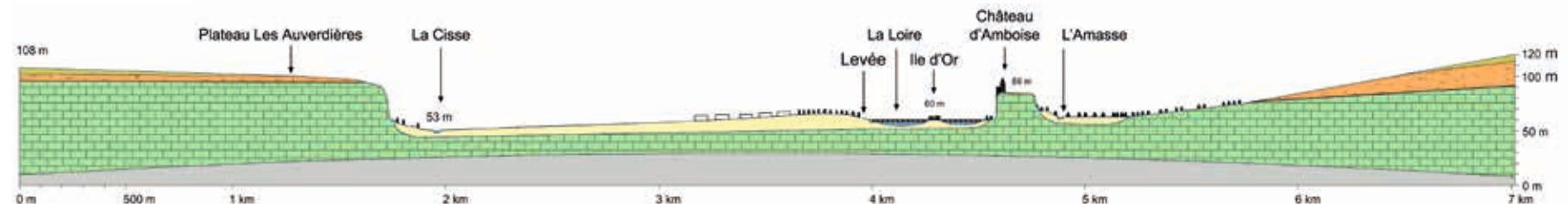
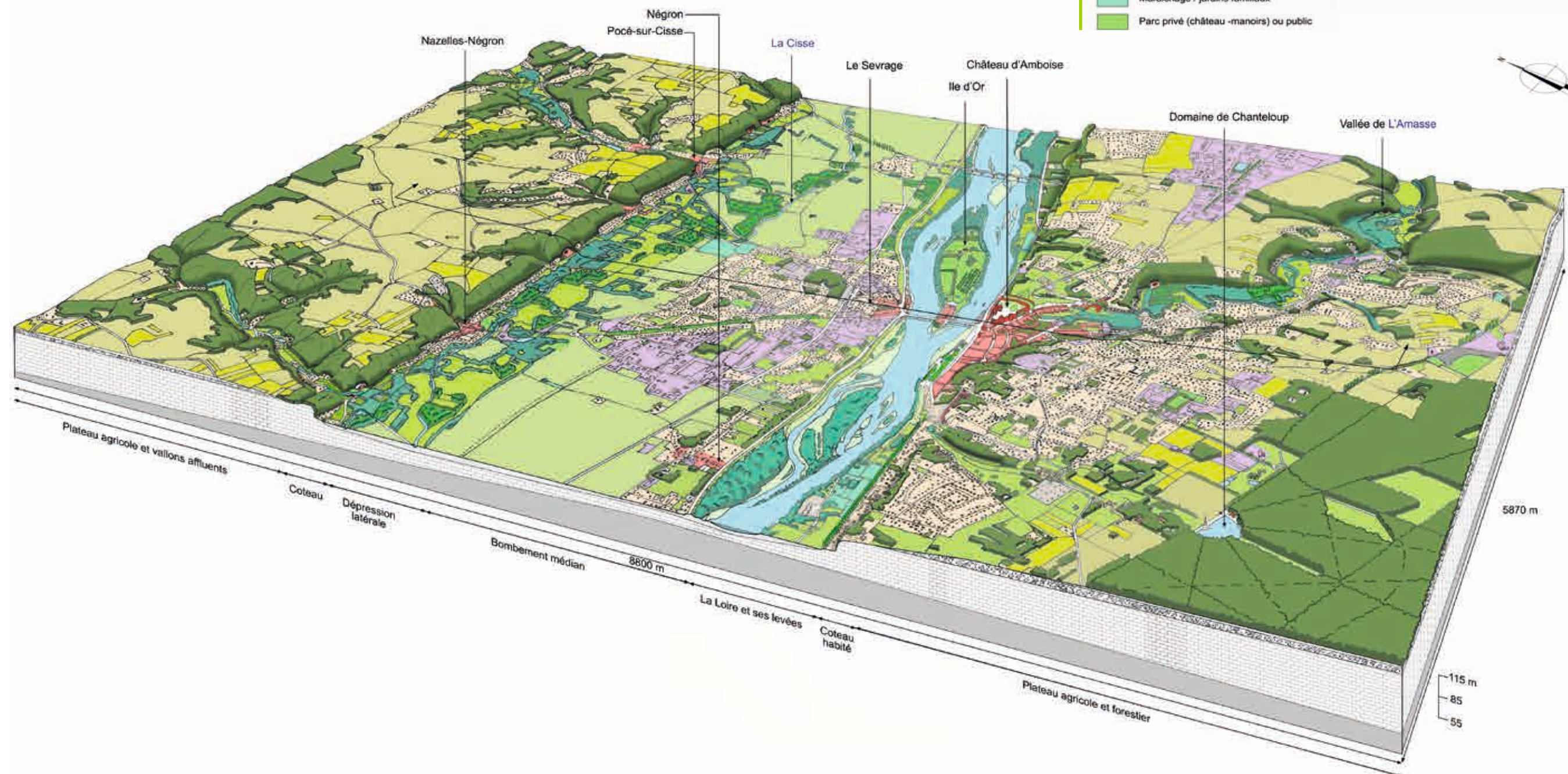
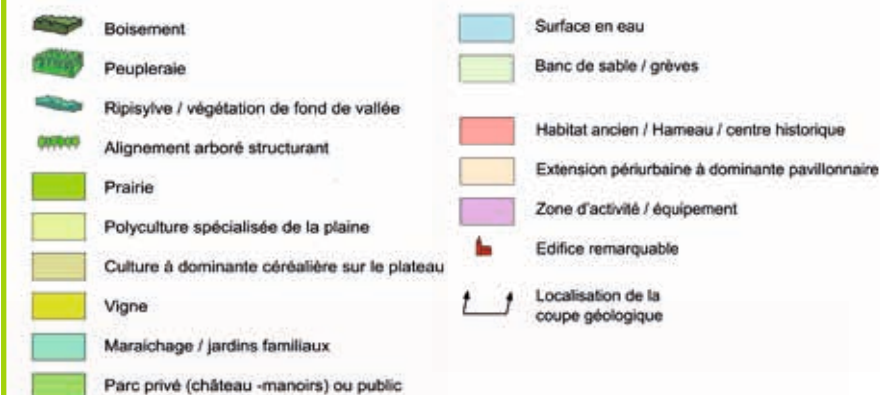
LA LOIRE TOURANGELLE

TRANSECT
AMBOISE - NAZELLES-NÉGRON



LA LOIRE TOURANGELLE

TRANSECT AMBOISE - NAZELLES-NÉGRON

OCCUPATION
DES SOLSCOUPE
GÉOLOGIQUE

LA LOIRE TOURANGELLE

TRANSECT AMBOISE - NAZELLES-NÉGRON

PAYSAGES DES ENVIRONS D'AMBOISE

Louis-Marie Coyaud

La Loire est désormais incisée dans les calcaires turoniens, les coteaux prennent un petit peu de relief, assez pour offrir des sites aptes à porter des fortifications (Chaumont-sur-Loire, Amboise) et surtout des carrières de pierre à bâtir.

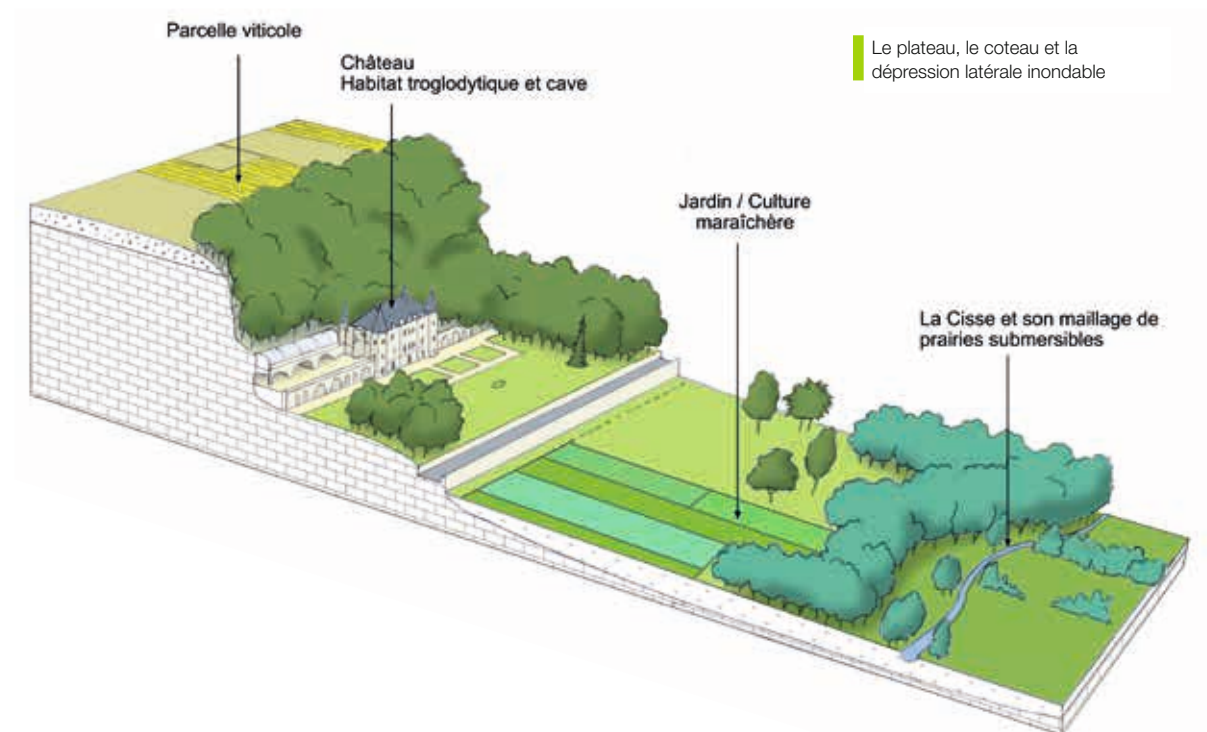
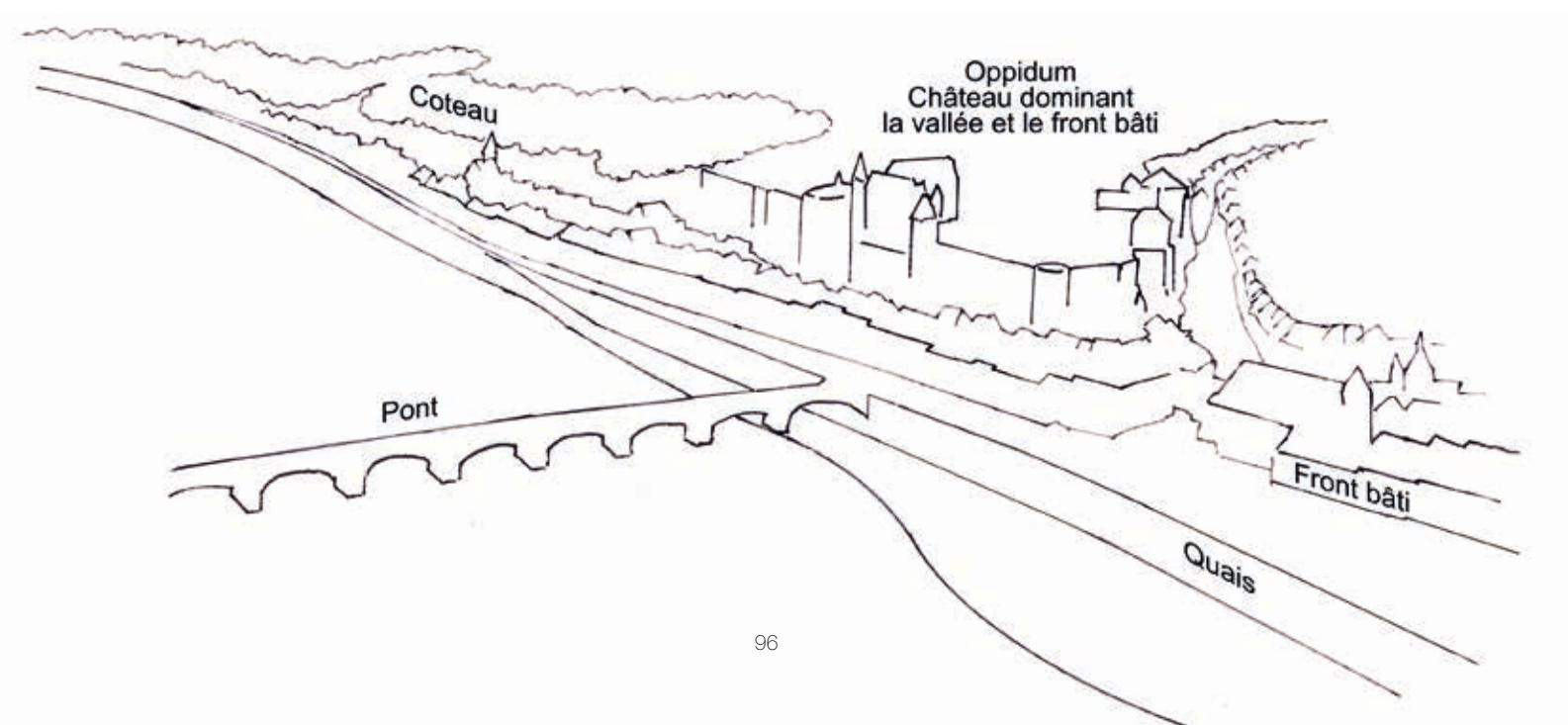
La vallée est entaillée dans les plateaux couverts de dépôts tertiaires peu fertiles (argiles à silex) et on y trouve de vastes forêts en relation surtout avec la présence ancienne de la Cour de France et de la chasse.

Amboise fut sans doute capitale de la tribu des Turons avant que Caesarodunum soit fondée au début de notre ère à l'emplacement de Tours. Il y a à Amboise en amont du château un vaste oppidum d'une grande richesse archéologique.

Mais c'est le Moyen Âge qui consacrera la fortune de la ville, à la limite des domaines du roi de France dans un premier temps avec une forteresse puis le palais des Valois, dont il subsiste une petite partie. On entre ici dans une zone historiquement troublée du XI^e au XV^e siècle. Le XVIII^e siècle verra s'installer un grand palais à Chanteloup avec Choiseul, puis le développement industriel qui fit d'Amboise un centre usinier important jusqu'au milieu du XX^e siècles. La zone industrielle actuelle en rive droite est à l'abri d'une levée due à Louis XI et destinée de Tours à Blois, à resserrer le cours du fleuve pour le rendre apte à évacuer les sables grâce à un courant plus fort : vaine espérance !

Les schémas de détail montrent l'importance des manoirs et châteaux dans le paysage dont ils forment des pôles de compositions. On verra aussi comment châteaux, carrières, habitat troglodytique, caves et vignobles s'associent en " systèmes " entre la Cisse et le bord du plateau.

Cette représentation est identitaire des paysages de Loire entre Blois et Tours (Blois et Montlouis précisément).



Le plateau, le coteau et la
dépression latérale inondable

Oppidum et château d'Amboise dominant la vallée.
Front de Loire urbanisé et ponctué d'édifices
significatifs et religieux (Hôtel Morin, Tour de l'Horloge,
église Saint-Florentin, église Saint-Denis).
Ouvrages hydrauliques et franchissement

