

LES NOUVEAUX DÉFIS DES PLANS DE GESTION

9^h - 16^h45 20 mai 2025

MAME - Cité de la création
et de l'innovation à Tours

Alors que de nombreux biens français révisent actuellement leur plan de gestion et que certains sont encore dans la période de conception de leur document initial, l'UNESCO, ses organisations consultatives, l'État et les gestionnaires des biens français du patrimoine mondial sont invités à faire un point d'étape sur le sujet.

Quelles sont les évolutions récentes en la matière ? Quels sont les nouveaux défis qui se posent aux gestionnaires (problématiques liées au dérèglement climatique, à l'effondrement de la biodiversité, à la raréfaction de la ressource en eau, au surtourisme, etc., à prendre en compte dans la gestion) et les opportunités qui s'offrent à eux à travers la conception et la mise en œuvre de ces plans de gestion (définition/refonte de la gouvernance, démarche participative, appropriation de l'inscription) ?

Gestionnaires de biens français du patrimoine mondial, porteurs de candidature, représentants des services de l'État, décideurs publics, spécialistes, chercheurs, rejoignez-nous pour y réfléchir collectivement !

 **INSCRIVEZ-VOUS***

* Frais d'inscription de 20 €. Date limite d'inscription : 30/04/25


association des
biens français
PATRIMOINE
MONDIAL


MISSION
VAL DE LOIRE
PATRIMOINE MONDIAL


unesco
Site du patrimoine mondial
25
2025
Val de Loire
entre Sully-sur-Loire
et Chalonnes



9^h Café d'accueil / Émargement

9^{h30} Ouverture

François Bonneau

*Président de la Région Centre-Val de Loire
(sous réserve)*

Jean-François Caron

*Président de l'Association des biens français
du patrimoine mondial*

**10^h Table ronde n°1
Comprendre**

Qu'est-ce qu'un plan de gestion d'un bien
du patrimoine mondial, à quoi sert-il ?

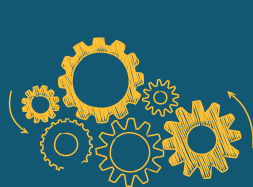
Qu'en attendent l'UNESCO, les organisations
consultatives et l'État ?

Comment sont-ils évalués par ces derniers ?

Quels sont les enjeux prioritaires auxquels
ils doivent répondre ?

Que nous apprend le dernier exercice
des rapports périodiques à ce sujet ?

UNESCO, organisations consultatives et État
seront là pour nous aider à répondre à ces questions



Animateur

Jean-Christophe Simon

*Président du groupe de travail patrimoine mondial
ICOMOS France*

Intervenants

Gwenaëlle Bourdin

*Directrice de l'Unité d'évaluation
du patrimoine mondial
ICOMOS international (sous réserve)*

Erwan Cherel

*Responsable Aires Protégées
Comité français de l'UICN*

Valentino Etowar

*Responsable de gestion de projet,
unité Politique et Réunions statutaires
Centre du patrimoine mondial de l'UNESCO*

Leticia Letaio

*Experte auprès de l'ICCROM
collaboratrice du programme
"Leadership du patrimoine mondial"*

Roland Peltekian

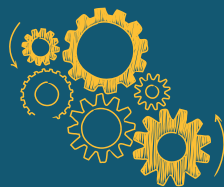
*Chef du Bureau des sites patrimoniaux
et du patrimoine mondial
DGPA Ministère de la Culture*

Emilie Vouillemet

*Sous-directrice de l'urbanisme réglementaire
et des paysages
Ministère de la Transition écologique,
de la Biodiversité, de la Forêt,
de la Mer et de la Pêche (sous réserve)*

11h30

Table ronde n°2
Concevoir & Réviser



Quels sont les défis actuels et émergents des plans de gestion des biens français du patrimoine mondial ?

Comment les biens candidats intègrent-ils ces nouveaux défis ?

Comment les biens inscrits qui révisent leur plan de gestion ont fait évoluer ces derniers à l'aune des enseignements qu'ils ont pu tirer de leur évaluation ?

Existe-t-il une méthodologie d'élaboration de ces plans de gestion ?

Avec quels acteurs doivent-ils être construits ?

Quels sont les points de vigilance et les éléments clés à retenir ?

Les différents artisans des plans de gestion des biens français (inscrits et candidats) et leurs partenaires nous permettront d'avancer dans la réflexion



Animateur

Francis Vautier

Chargé de mission Communication et événementiel, Mission Val de Loire

Intervenants

Hervé Baro

Président de l'Association Mission Patrimoine Mondial - Candidature du système de forteresses de la Sénéchaussée de Carcassonne

Benoît Combes

*Responsable du pôle projets pour le Projet Grand Site de Montségur
Communauté de Communes du Pays d'Olmes*

Séverine Couvreur

Présidente Mission Coteaux, Maisons et Caves de Champagne - Patrimoine mondial

Amandine Crepin

Directrice, Mission Coteaux, Maisons et Caves de Champagne - Patrimoine mondial

Clothilde Duhayon

Directrice du Parc Naturel régional Corbières Fenouillèdes

Philippe Mercier

*Responsable de la mission UNESCO
Direction Régionale des Affaires Culturelles d'Occitanie*

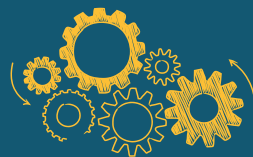
Anaïs Monrozier

Chef de projet de l'Association Mission Patrimoine Mondial - Candidature du système de forteresses de la Sénéchaussée de Carcassonne

13h

Déjeuner sur place / Projection de Mame, la série

14^{h30} Table ronde n°3
Mettre en œuvre



Une fois le plan de gestion élaboré, comment le met-on en œuvre et comment le fait-on vivre ?

Comment peut-il devenir un élément central d'un projet de territoire ?

Quelle dynamique peut-il créer sur le bien entre les différents acteurs ?

Retours d'expériences de plusieurs biens qui ont su saisir les opportunités offertes par la mise en œuvre de leur plan de gestion pour en faire de véritables leviers de mobilisation et de transformation territoriales



Animateur

Bruno Marmioli

Directeur de la Mission Val de Loire

Intervenants

Jean-François Caron

Président de l'Association des biens français du patrimoine mondial

Xavier Dupont

Président de la Communauté de Communes Touraine Ouest - Val de Loire

Franck Lellu

*Chef d'Unité Val de Loire et Paysages SCATEL/PADP/UVLP
Direction Régionale de l'Environnement, de l'Aménagement et du Logement Centre*

Marie-Anne Marchis

Vice-présidente en charge du Tourisme Département du Puy-de-Dôme

Cécile Olive

Adjointe au Directeur des Grands Sites patrimoniaux Pôle Rayonnement et Attractivité du Territoire Département du Puy-de-Dôme

16^h **Conclusion** / Synthèse et perspectives

Chloé Campo - De Montauzon

Déléguée générale de l'Association des biens français du patrimoine mondial

Renseignements et informations

chloe.campo@assofrance-patrimoine mondial.org

raphaelle.guillaume@assofrance-patrimoine mondial.org

MAME

Cité de la création et de l'innovation
49 boulevard Preuilly
37000 Tours

Frais d'inscription

(Déjeuner inclus)

20^e



INSCRIVEZ-VOUS*

* Date limite d'inscription : 30/04/25

LES NOUVEAUX DÉFIS DES PLANS DE GESTION PLAN D'ACCÈS



Gare de Tours 3
MAME
16 min.



Gare de Tours 6
MAME
21 min.



Gare Tours 2
Portes de Loire



Portes de Loire
MAME
20 min.



Tours centre - Sortie 21
MAME
18 min.



M A M E
CITÉ
DE LA CRÉATION
& DE L'INNOVATION

Tours
métropole
Val de Loire