

LES NOUVEAUX DÉFIS DES PLANS DE GESTION

9^h - 16^h45 20 mai 2025

MAME - Cité de la création
et de l'innovation à Tours

Alors que de nombreux biens français révisent actuellement leur plan de gestion et que certains sont encore dans la période de conception de leur document initial, l'UNESCO, ses organisations consultatives, l'État et les gestionnaires des biens français du patrimoine mondial sont invités à faire un point d'étape sur le sujet.

Quelles sont les évolutions récentes en la matière ? Quels sont les nouveaux défis qui se posent aux gestionnaires (problématiques liées au dérèglement climatique, à l'effondrement de la biodiversité, à la raréfaction de la ressource en eau, au surtourisme, etc., à prendre en compte dans la gestion) et les opportunités qui s'offrent à eux à travers la conception et la mise en œuvre de ces plans de gestion (définition/refonte de la gouvernance, démarche participative, appropriation de l'inscription) ?

Gestionnaires de biens français du patrimoine mondial, porteurs de candidature, représentants des services de l'État, décideurs publics, spécialistes, chercheurs, rejoignez-nous pour y réfléchir collectivement !



association des
biens français
PATRIMOINE
MONDIAL



20 mai 2025

9^h **Café d'accueil** / Émargement

9^{h30} **Accueil**

Thibault Coulon

Vice-Président, délégué au Développement économique, à l'innovation, au commerce et à l'artisanat, Tours Métropole Val de Loire

Ouverture

François Bonneau

Président de la Région Centre-Val de Loire

Jean-François Caron

Président de l'Association des biens français du patrimoine mondial

10^h **Table ronde n°1** **Comprendre**

Qu'est-ce qu'un plan de gestion d'un bien du patrimoine mondial, à quoi sert-il ?

Qu'en attendent l'UNESCO, les organisations consultatives et l'État ?

Comment sont-ils évalués par ces derniers ?

Quels sont les enjeux prioritaires auxquels ils doivent répondre ?

Que nous apprend le dernier exercice des rapports périodiques à ce sujet ?

UNESCO, organisations consultatives et État seront là pour nous aider à répondre à ces questions

Animateur

Jean-Christophe Simon

Président du groupe de travail patrimoine mondial ICOMOS France

Intervenants

Erwan Chereh

*Responsable Aires Protégées
Comité français de l'UICN*

Valentino Etowar

*Responsable de gestion de projet,
unité Politique et Réunions statutaires
Centre du patrimoine mondial de l'UNESCO*

Marie-Laure Lavenir

Directrice générale d'ICOMOS international

Leticia Letaio

*Experte auprès de l'ICCROM
collaboratrice du programme
"Leadership du patrimoine mondial"*

Roland Peltekian

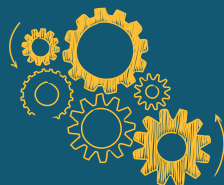
*Chef du Bureau des sites patrimoniaux
et du patrimoine mondial
DGPA Ministère de la Culture*

Emilie Vouillemet

*Sous-directrice de l'urbanisme réglementaire
et des paysages
Ministère de la Transition écologique,
de la Biodiversité, de la Forêt,
de la Mer et de la Pêche*



20 mai 2025



11^{h30}

Table ronde n°2 **Concevoir & Réviser**

Quels sont les défis actuels et émergents des plans de gestion des biens français du patrimoine mondial ?

Comment les biens candidats intègrent-ils ces nouveaux défis ?

Comment les biens inscrits qui révisent leur plan de gestion ont fait évoluer ces derniers à l'aune des enseignements qu'ils ont pu tirer de leur évaluation ?

Existe-t-il une méthodologie d'élaboration de ces plans de gestion ?

Avec quels acteurs doivent-ils être construits ?

Quels sont les points de vigilance et les éléments clés à retenir ?

Les différents artisans des plans de gestion des biens français (inscrits et candidats) et leurs partenaires nous permettront d'avancer dans la réflexion



Animateur

Francis Vautier

Chargé de mission Communication et événementiel, Mission Val de Loire

Intervenants

Hervé Baro

Président de l'Association Mission Patrimoine Mondial - Candidature du système de forteresses de la Sénéchaussée de Carcassonne

Benoît Combes

*Responsable du pôle projets pour le Projet Grand Site de Montségur
Communauté de Communes du Pays d'Olmes*

Catherine Coutant

*Conseillère municipale déléguée aux Patrimoines matériel et immatériel
Ville de Reims*

Séverine Couvreur

Présidente Mission Coteaux, Maisons et Caves de Champagne - Patrimoine mondial

Clothilde Duhayon

*Directrice du Parc Naturel régional
Corbières Fenouillèdes*

Philippe Mercier

*Responsable de la mission UNESCO
Direction Régionale des Affaires Culturelles d'Occitanie*

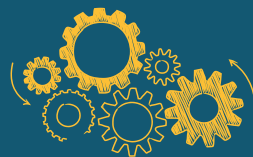
Anaïs Monrozier

Chef de projet de l'Association Mission Patrimoine Mondial - Candidature du système de forteresses de la Sénéchaussée de Carcassonne

13^h

Déjeuner sur place / Projection de *Mame, la série*

20 mai 2025



14^{h30} Table ronde n°3 **Mettre en œuvre**

Une fois le plan de gestion élaboré, comment le met-on en œuvre et comment le fait-on vivre ?

Comment peut-il devenir un élément central d'un projet de territoire ?

Quelle dynamique peut-il créer sur le bien entre les différents acteurs ?

Retours d'expériences de plusieurs biens qui ont su saisir les opportunités offertes par la mise en œuvre de leur plan de gestion pour en faire de véritables leviers de mobilisation et de transformation territoriales



Animateur

Bruno Marmioli

Directeur de la Mission Val de Loire

Intervenants

Jean-François Caron

Président de l'Association des biens français du patrimoine mondial

Xavier Dupont

Président de la Communauté de Communes Touraine Ouest - Val de Loire

Franck Lellu

*Chef d'Unité Val de Loire et Paysages
SCATEL/PADP/UVLP
Direction Régionale de l'Environnement,
de l'Aménagement et du Logement Centre*

Marie-Anne Marchis

*Vice-présidente en charge du Tourisme
Département du Puy-de-Dôme*

Cécile Olive

*Adjointe au Directeur des Grands Sites patrimoniaux
Pôle Rayonnement et Attractivité du Territoire
Département du Puy-de-Dôme*

16^h **Conclusion** / Synthèse et perspectives

Chloé Campo - De Montauzon

*Déléguee générale de l'Association des
biens français du patrimoine mondial*

Renseignements et informations

chloe.campo@assoFrance-patrimoine-mondial.org

raphaelle.guillaume@assoFrance-patrimoine-mondial.org

MAME

Cité de la création et de l'innovation
49 boulevard Preuilly
37000 Tours

LES NOUVEAUX DÉFIS DES PLANS DE GESTION PLAN D'ACCÈS



Gare de Tours 3
MAME
16 min.



Gare de Tours 6
MAME
21 min.



Gare Tours 2
Portes de Loire
20 min.



Portes de Loire
MAME
18 min.



Tours centre - Sortie 21
MAME
18 min.



MAME
CITÉ
DE LA CRÉATION
& DE L'INNOVATION

Tours
métropole
Val de Loire